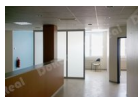
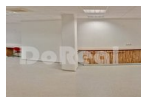




g **leopoldstr. 10 - Praxisklinik Dortmund -**



Objekt Nr. : 483

Leopoldstraße 10

Leopoldstraße 10, 44147 Dortmund

Büroimmobilie

Bruttogrundfläche

493 m²

Miete (pro Monat)

ab 9,00 €/m²

Verfügbarkeit

ab sofort



340 m vom nächsten Bahnhof entfernt



Miete

Weitere Detailangaben

Bemerkung

Bei dem Gebäude handelt es sich um ein Büro- und Ärztehaus. Die Nutzer des Gebäudes kommen überwiegend aus dem medizinischen Bereich. Eine Schule für Medizin- und Pflegeberufe nutzt einen Großteil des Gebäudes. Über einen behindertengerechten Zugang gelangt man in das großzügige Atrium. Von dort führen drei Aufzüge und ein Treppenhaus in die jeweiligen Etagen.

KONTAKT

Dr. Karl Watermann, **DoReal Immobilien Consulting**

Telefon: 0231 77676788

E-Mail: willkommen@doreal.de

KOMMUNE



Stadt Dortmund
Wirtschaftsförderung

Wirtschaftsförderung Dortmund

Die
Mietfläche verfügt über S
anitäreanlagen (D/H) und
Teeküchenvorrichtungen.