



Objekt Nr. : 449
Kampstraße 36

Kampstraße 36, 44137 Dortmund

Büroimmobilie

Bruttogrundfläche

239 m²

Miete (pro Monat)

ab 7,00 €/m²

Verfügbarkeit

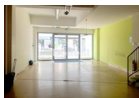
ab sofort



380 m vom nächsten Bahnhof entfernt



Miete



Weitere Detailangaben

Bemerkung

Lage:
unmittelbarer
Innenstadtlage, parallel
zum Westenhellweg,
einer der
umsatzstärksten
Einkaufsstraßen im
Ruhrgebiet,
U-Bahnhaltestelle direkt
am Objekt
Parkhäuser stehen in
unmittelbarere Nähe zur
Verfügung

Objekt und Ausstattung:
6-geschossiges Büro-
und Geschäftshaus
Aufzug

KONTAKT

Dr. Karl Watermann, **DoReal Immobilien Consulting**

Telefon: 0231 77676788

E-Mail: willkommen@doreal.de

KOMMUNE



Stadt Dortmund
Wirtschaftsförderung

Wirtschaftsförderung Dortmund

helle, freundliche Räume
flexible Aufteilung nach
Mieterwunsch
Sonnenschutz
teilweise Klimatisierung
teilweise EDV-
Verkabelung

Laden1: (nur zusammen
anmietbar)

EG ca. 92 m² 41,00
€/m²/mtl. zzgl. Nebenk.
und USt.

OG ca. 235 m² 20,00
€/m²/mtl. zzgl. Nebenk.
und USt.

Laden 2:

EG ca. 175 m²
60,00 €/m²/mtl. zzgl.
Nebenk. und USt.

OG ca. 215 m²
40,00 €/m²/mtl. zzgl.
Nebenk. und USt.

Wichtig: Aus technischen
Gründen können im
Gebäude KEINE
gastronomischen
Nutzungen jeglicher Art
etabliert werden.