

Attraktive Büro- und Sozialflächen in einer Multi-User Anlage zum Erstbezug



59199 Bönen

Miet-/Kaufobjekt: Miete
Büro-/Praxisfläche: 267,28 m²
Miete pro Monat: Preis auf Anfrage

Ihr Ansprechpartner:

Spax Verpackungen GmbH & Co. KG

Herr Michael Horn

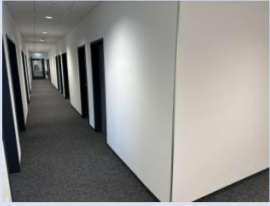
E-Mail: michael.horn@altenloh.com

Tel: +49 2333 7994037

Mobil: +49 160 33 68 280

Verfügbar ab: sofort
Mietdauer: langfristig
Fußweg zu öffentl. Verkehrsmitteln: 2 Min.
Fahrzeit zum nächsten Hauptbahnhof: 10 Min.
Fahrzeit zur nächsten BAB: 10 Min.
Objektart: Büro-/ Lagergebäude
Baujahr: 2023
Objektzustand: Erstbezug
Preis pro Parkfläche: 30,00 EUR
Baujahr laut Energieausweis: 2023
Qualität der Ausstattung: Gehoben
Küche vorhanden: Ja

Attraktive Büro- und Sozialflächen in einer Multi-User Anlage zum Erstbezug



59199 Bönen

Miet-/Kaufobjekt:	Miete
Büro-/Praxisfläche:	267,28 m ²
Miete pro Monat:	Preis auf Anfrage

Objektbeschreibung:

Provisionsfreie Büro- und Sozialräume im Gewerbegebiet Edisonstraße.

Ausstattung:

Flur 3: 44,73 m²

Küche Flur 3: 21,40m²

Ausstattung:

- Küchenzeile
- 2 Tische
- 8 Stühle
- Mikrowelle
- Kühlschrank
- Spülmaschine
- Spüle
- Durchlauferhitzer/Boiler
- Einhebelmischer

Büro 1 Flur 3: 21,50m²

Ausstattung:

- 1 vollausgestatteter Arbeitsplatz inkl. elektr. höhenverstellbarem Tisch
- 1 Stehlampe
- 1 Hochtisch inkl. 4 Hocker
- 1 Schiebetürenschränk
- 1 Garderobenständer
- Whiteboard, Pinnwand

Büro 2 Flur 3: 16,02m²

Ausstattung:

- 1 vollausgestatteter Arbeitsplatz inkl. elektr. höhenverstellbarem Tisch
- 1 Stehlampe
- 1-eckiger Tisch inkl. 3 Stühle
- 1 Schiebetürenschränk
- 1 Garderobenständer
- Whiteboard, Pinnwand
- 1 Pflanzkübel

Büro 3 Flur 3: 28,90m²

Ausstattung:

- 2 vollausgestattete Arbeitsplätze inkl. elektr. höhenverstellbaren Tischen sowie Akustikelemente
- 1 Stehlampe
- 1 runder Tisch inkl. 3 Stühle
- 2 Schiebetürenschränke
- 1 Garderobenständer
- Whiteboard, Pinnwand
- 1 Pflanzkübel

Hauswirtschaftsraum Flur 3: 15,20m²

Ausstattung:

- Boiler

- Ausgussbecken

Ruheraum Flur 3: 14,20m²

Technikraum Flur 3: 14,75m²

Damen WC Flur 3: 11,98m²

Ausstattung:

- 2 WCs
- Vorraum mit Handwaschbecken

Herren WC Flur 3: 10,40m²

Ausstattung:

- 1 WC
- 2 Pissoirs
- Vorraum mit Handwaschbecken

Konferenzraum Flur 3: 68,20m²

Ausstattung:

- teilverglaste Wände
- 4 Bodentanks mit je 6 Steckdosen und 4 Datenanschlüssen
- Klimaanlage
- Zugang zur Balustrade

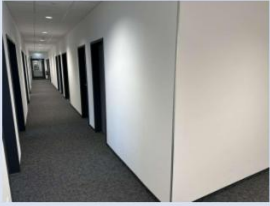
Lage:

Gewerbegebiet Bönen, Edisonstraße

Sonstiges:

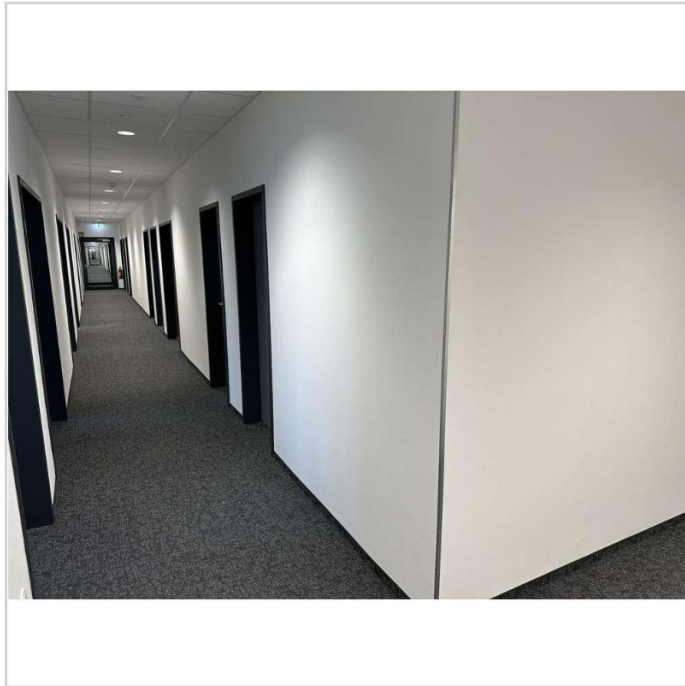
Parkplätze vorhanden.

Attraktive Büro- und Sozialflächen in einer Multi-User Anlage zum Erstbezug

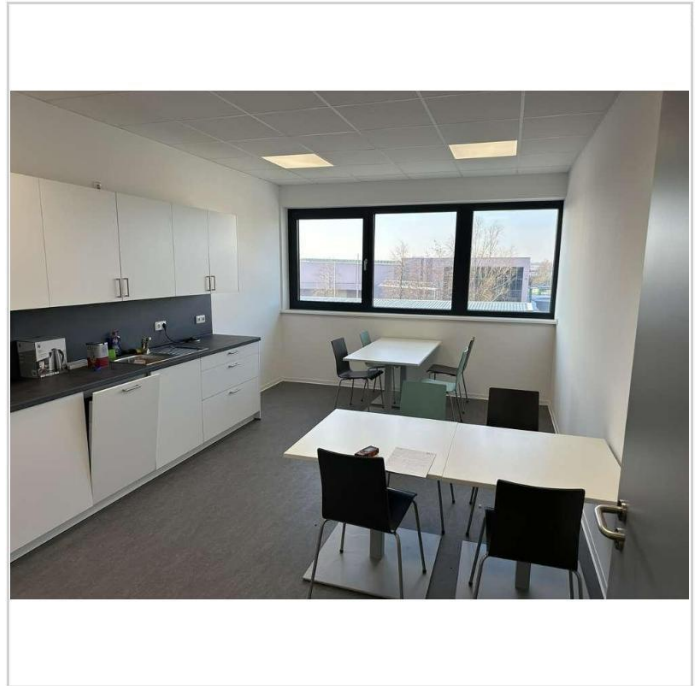


59199 Bönen

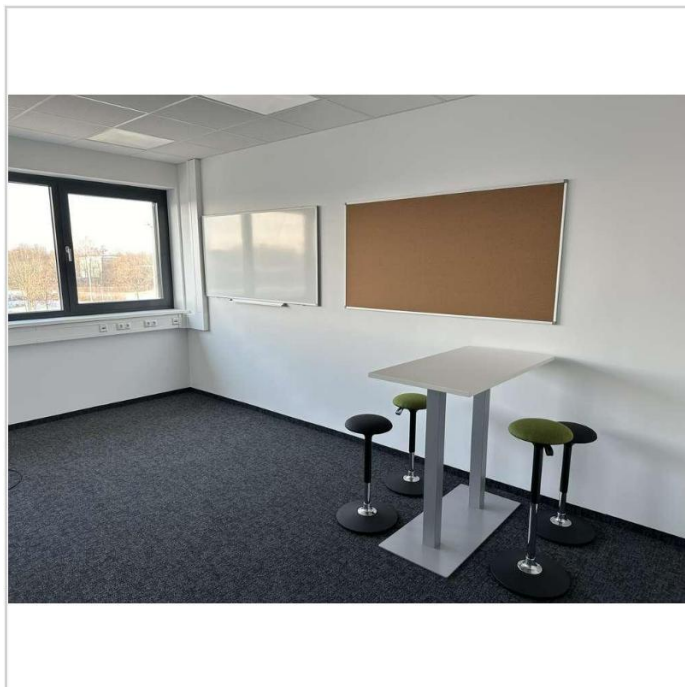
Miet-/Kaufobjekt: Miete
Büro-/Praxisfläche: 267,28 m²
Miete pro Monat: Preis auf Anfrage



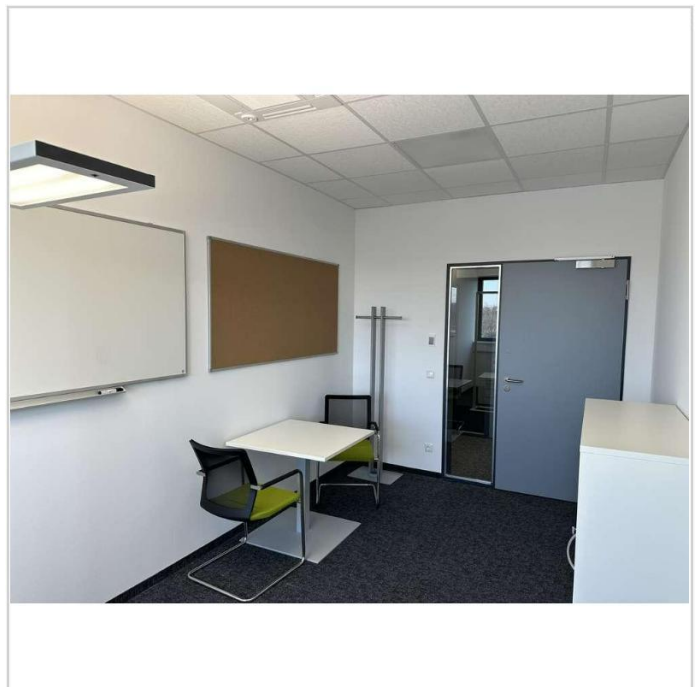
Flur 3



Küche Flur 3

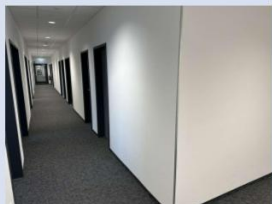


Büro 1 Flur 3



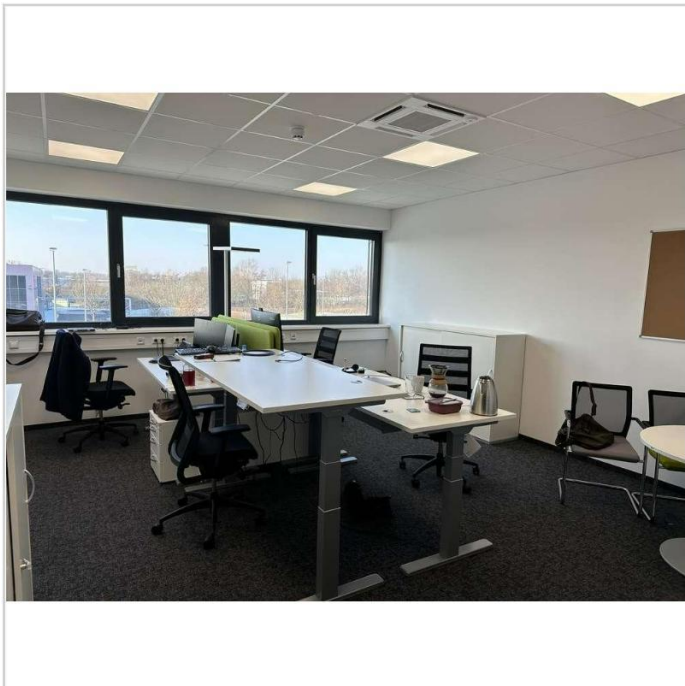
Büro 2 Flur 3

Attraktive Büro- und Sozialflächen in einer Multi-User Anlage zum Erstbezug

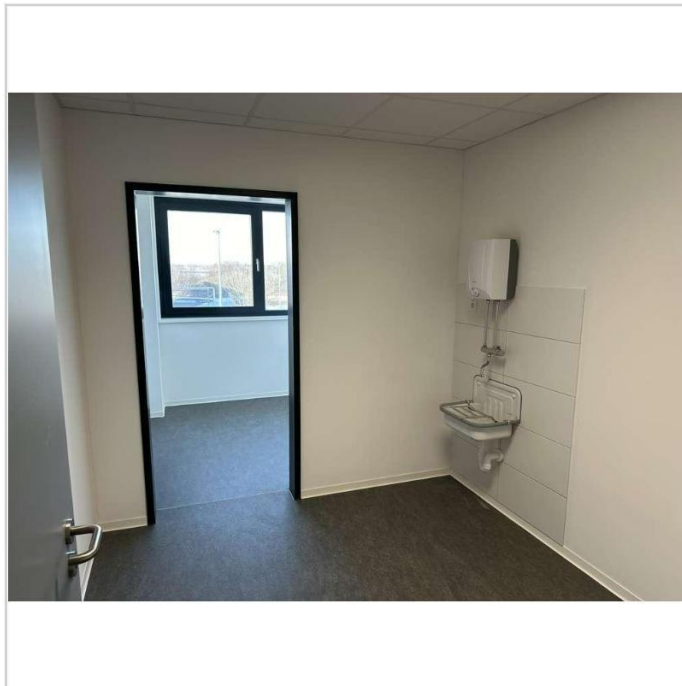


59199 Bönen

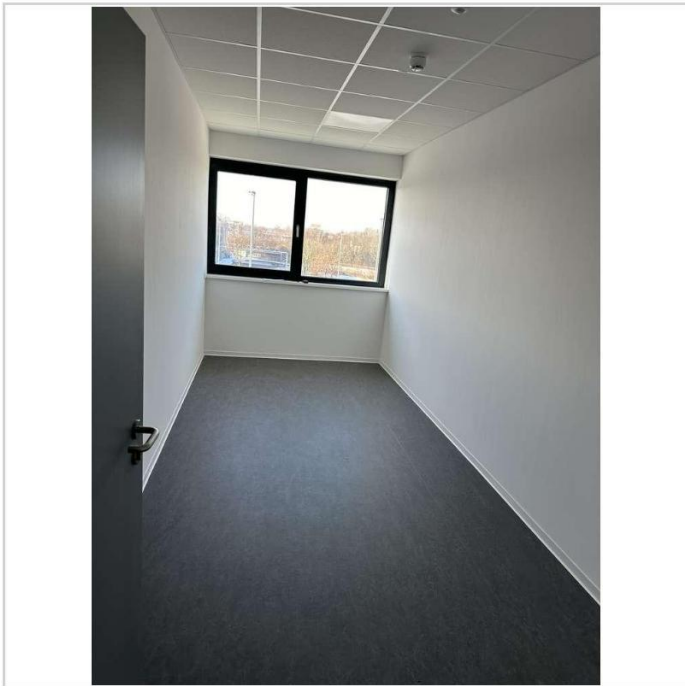
Miet-/Kaufobjekt: Miete
Büro-/Praxisfläche: 267,28 m²
Miete pro Monat: Preis auf Anfrage



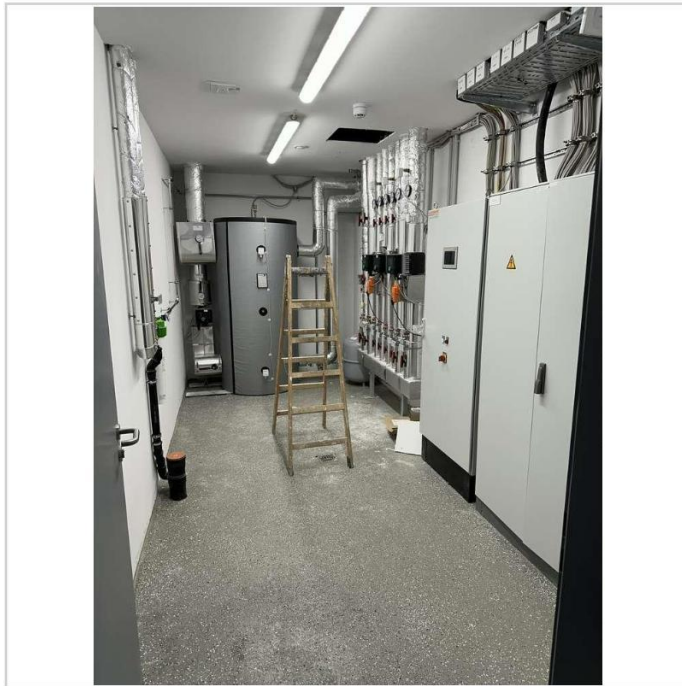
Büro 3 Flur 3



HWS-Raum Flur 3

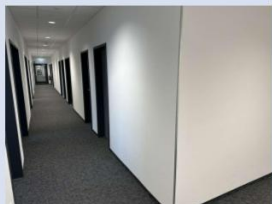


Ruheraum Flur 3



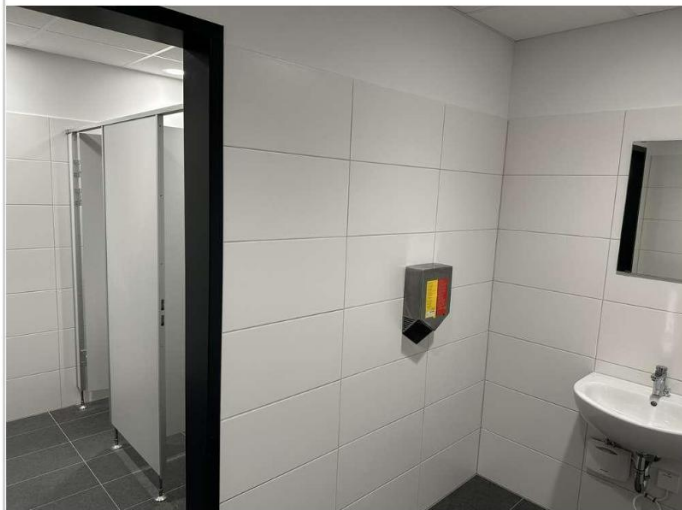
Technikraum Flur 3

Attraktive Büro- und Sozialflächen in einer Multi-User Anlage zum Erstbezug

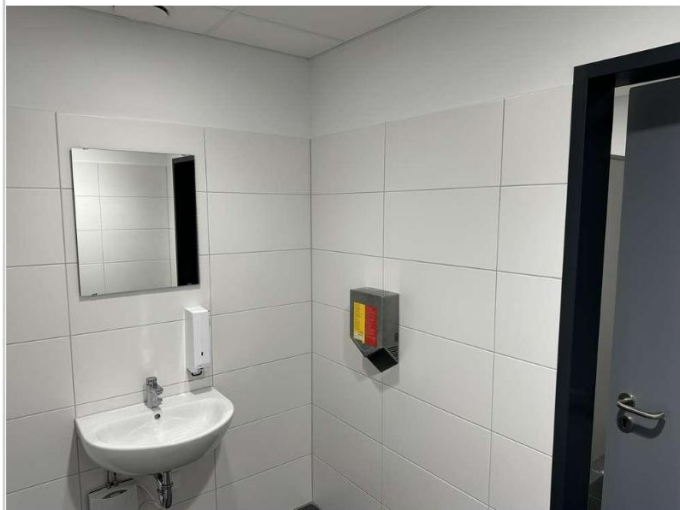


59199 Bönen

Miet-/Kaufobjekt: Miete
Büro-/Praxisfläche: 267,28 m²
Miete pro Monat: Preis auf Anfrage



Damen WCs Flur 3



Herren WCs Flur 3

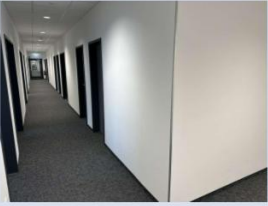


Konferenzraum Flur 3



Konferenzraum Flur 3 (1)

Attraktive Büro- und Sozialflächen in einer Multi-User Anlage zum Erstbezug



59199 Bönen

Miet-/Kaufobjekt:	Miete
Büro-/Praxisfläche:	267,28 m ²
Miete pro Monat:	Preis auf Anfrage

