

Ab heute frei! Praktische Bürofläche im modernen Bürogebäude des Technologiezentrums



Am Brambusch 24

44536 Lünen

Miet-/Kaufobjekt: Miete
Büro-/Praxisfläche: 25,91 m²
Miete pro Monat: 240,00 EUR

Scout-ID: 141183119

WFGKREIS UNNA

Ihr Ansprechpartner:

Wirtschaftsförderungsgesellschaft für den Kreis Unna mbH

Herr Carsten Balzer

E-Mail: balzer@luentec.de

Tel: +49 231 9860100

Mobil: +49 1522 2449027

Fax: +49 231 9860105

Nebenkosten: 4,40 EUR pro Monat oder
 pro m² (entsprechend der
 Angabe bei der Miete)

Verfügbar ab: sofort

Mietdauer: langfristig, wochenweise, 1-2
 Jahre

Fußweg zu öffentl. Verkehrsmitteln: 2 Min.

Fahrzeit zur nächsten BAB: 8 Min.

Objektart: Bürozentrum

Baujahr: 2000

Objektzustand: Vollständig renoviert

Etage(n): 3

Preis pro Parkfläche: 15,00 EUR

Wesentliche Energieträger: Gas

Baujahr laut Energieausweis: 1992

Qualität der Ausstattung: Normal

Bodenbelag: antistatischer
 Teppichboden

Klimaanlage: Nein

Kantine/Cafeteria: Ja

Küche vorhanden: Ja

DV-Verkabelung vorhanden: Ja

Personenaufzug: Ja

Barrierefrei: Ja

Ab heute frei! Praktische Bürofläche im modernen Bürogebäude des Technologiezentrums



Am Brambusch 24

44536 Lünen

Miet-/Kaufobjekt: Miete
Büro-/Praxisfläche: 25,91 m²
Miete pro Monat: 240,00 EUR

Objektbeschreibung:

Wir verfügen über Büroflächen vom Einzelbüro bis zum kleinen Trakt. Diese Anzeige ist lediglich das Beispiel einer derzeit (April 2023) freien Fläche. Bitte fragen Sie uns persönlich nach weiteren Büroflächen nach.

Die Mietflächen befinden sich im LÜNTEC-Technologiezentrum in Lünen-Brambauer. Das Technologiezentrum bietet jungen und technologieorientierten Unternehmen sowie Existenzgründern optimale Wachstumsbedingung in einer verkehrsgünstigen Lage. Die flexible Raumaufteilung bietet Unternehmen ideale Start- und Standortvoraussetzung.

Gemeinschaftseinrichtungen:
zentraler Empfang im Hauptgebäude
Besprechungs-, Seminar- und Konferenzräume für 4 bis 120 Personen für Mieter zum stark rabattierten Tagespreis
Veranstaltungsequipment
Haustechniker
Bistro am Standort
Reichlich freie Parkplätze und reservierbare Parkplätze zum günstigen Preis

Ausstattung:

Auf der Grenze zwischen Münsterland und Ruhrgebiet, bestens angebunden an die Autobahnen A1, A2 und A45, finden Sie unter dem berühmten Colani-Ufo Ihren neuen Firmenstandort.

Die Gewerbeflächen bestehen aus Büroflächen, eigenen sanitären Einrichtungen und einer geräumigen Teeküche mit integriertem Sozialraum. Die Büroflächen lassen viel Gestaltungsspielraum.

Besondere Vorteile als Mieter genießen Sie am Technologiezentrum auch deshalb, weil z.B. unser Hausmeisterservice in der Gesamtmiete inkludiert ist. Sie nutzen die sanitären Einrichtungen des Technologiezentrums, ohne dafür die Reinigungen etc. entrichten zu müssen. Als Mieter haben Sie einen erheblichen Rabatt auf vielfältige Veranstaltungsräume und können darüber hinaus unseren Empfangsservice nutzen.

Ein Bistro versorgt sieben Tage die Woche Ihre Mitarbeiter mit Snacks und kleinen Gerichten sowie frischem Kuchen. Erholungsflächen in unmittelbarer Nähe am Technologiezentrum laden zum Pausensparzierring ein. Insgesamt befindet sich das Technologiezentrum in einer grünen Oase im Stadtteil Brambauer.

Gründer und jungen Technologieunternehmen finden mit unseren Mietflächen optimale Start- und Wachstumsbedingungen vor. Zur Infrastruktur des Technologiezentrums gehören darüber hinaus eine DHL Packstation, E-Ladesäulen, ein Car-Sharing-Point, Leih-Fahrräder und die Haltestelle der Linie C6.

Lage:

Die Stadt Lünen mit ihren 87.000 Einwohnern am nordöstlichen Rand des Ruhrgebietes grenzt unmittelbar an das Oberzentrum Dortmund. In der geographischen Lage zwischen Ruhrgebiet und Münsterland lässt es sich gut leben und arbeiten. Mit den sehr gut erreichbaren Autobahnen A1, A2 und A45 sowie dem Flughafen Dortmund sind außerdem ausgezeichnete Verkehrsanbindungen geschaffen.

Sonstiges:

Ansprechpartner

Carsten Balzer - Betriebsleiter /

LÜNTEC-Technologiezentrum Lünen GmbH

Am Brambusch 24

44536 Lünen

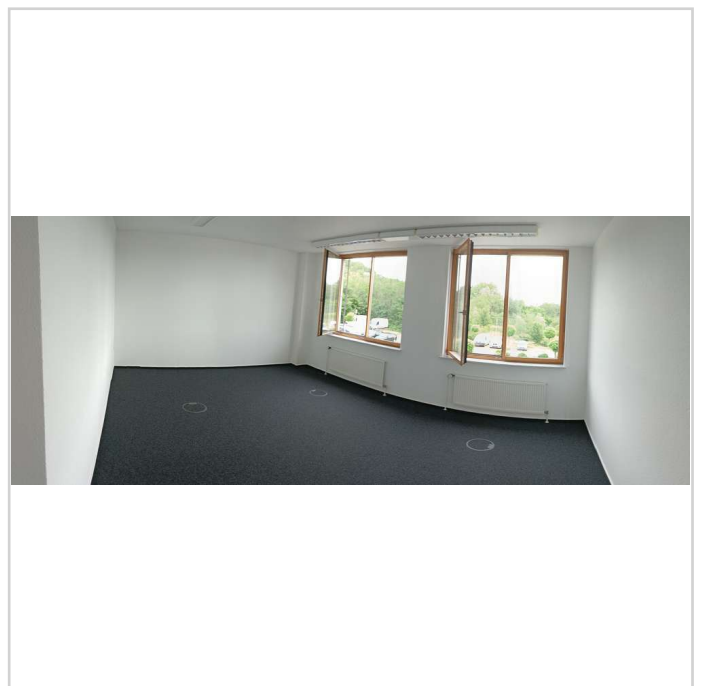
TEL: 02 31 / 98 60 - 102

FAX: 02 31 / 98 60 - 105

E-Mail: balzer@luentec.de

Internet: www.luentec.de

Die in diesem Exposé gemachten Angaben beruhen auf Auskünften des Eigentümers. Wir übernehmen daher keine Haftung, insbesondere für Flächenangaben, Grundrisse oder Lageskizzen. .



1687946237004

Ab heute frei! Praktische Bürofläche im modernen Bürogebäude des Technologiezentrums



Am Brambusch 24
44536 Lünen

Miet-/Kaufobjekt: Miete
Büro-/Praxisfläche: 25,91 m²
Miete pro Monat: 240,00 EUR



1687946236997



1687946236989



1680605683478



Seminarraum

Ab heute frei! Praktische Bürofläche im modernen Bürogebäude des Technologiezentrums

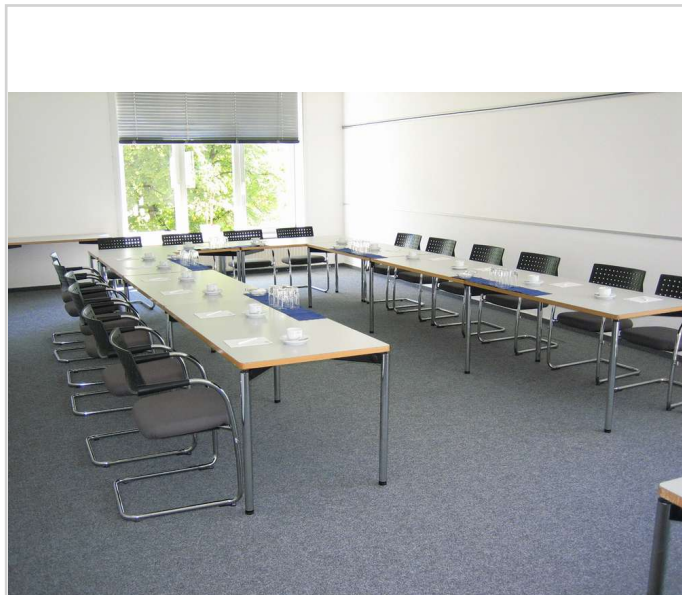


Am Brambusch 24
44536 Lünen

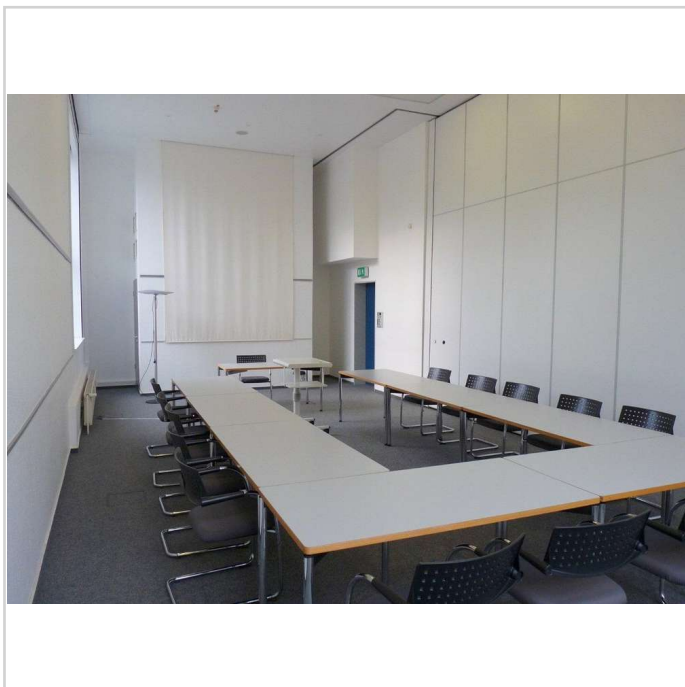
Miet-/Kaufobjekt: Miete
Büro-/Praxisfläche: 25,91 m²
Miete pro Monat: 240,00 EUR



Luentec-oben1



Seminarraum



Seminarraum



Empfang Hauptgebäude

Ab heute frei! Praktische Bürofläche im modernen Bürogebäude des Technologiezentrums



Am Brambusch 24
44536 Lünen

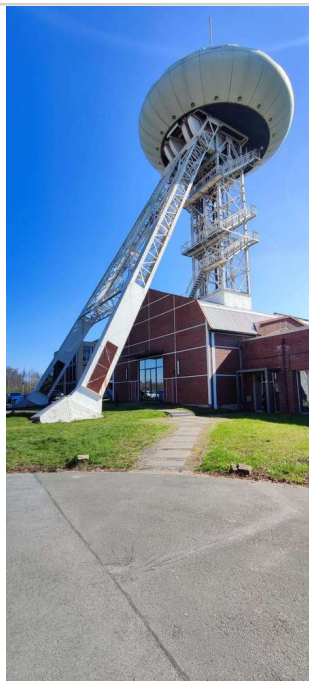
Miet-/Kaufobjekt: Miete
Büro-/Praxisfläche: 25,91 m²
Miete pro Monat: 240,00 EUR



Entré



Hauptgebäude



LUNTEC Ufo

Ab heute frei! Praktische Bürofläche im modernen Bürogebäude des Technologiezentrums



Am Brambusch 24
44536 Lünen

Miet-/Kaufobjekt: Miete
Büro-/Praxisfläche: 25,91 m²
Miete pro Monat: 240,00 EUR

